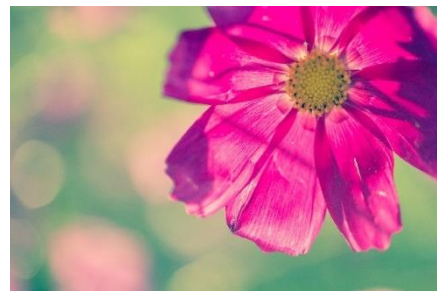


女性性開花と婦人科系トラブルの関係って？

あるとつらい婦人科系のトラブル。
実は女性性・男性性のありかたと関係があるの！



まず、、

◆婦人科系トラブルとは

- PMS(月経前症候群)
- 子宮筋腫
- 子宮内膜症
- 卵巣嚢腫
- チョコレート嚢胞
- 子宮・子宮頸がん、卵巣がん、卵管がん、乳がん
- 卵巣、黄体の機能不全
- 不正出血
- 性交痛
- 不感症
- おりものの異変
- 原発性無月経
- 高プロラクチン血症
- 乳腺症、乳腺炎
- 尿モシ
- バストや子宮の老化

など、女性に特有の子宮や膣、バストについての病気や困ったこと全般を指しています。

女性性の意味については、、

◆女性性とは

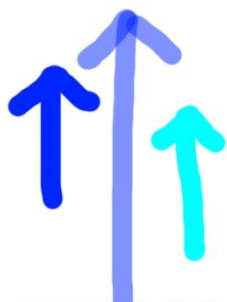
一般的な明確な定義はありませんが、「女性らしさ」を指します。

ここでは

相手を受け入れる、察してあげる、やさしさ、思いやり、すべてを無条件に包み込む、感情や感覚が豊か、繊細さ、生み出すエネルギーに満ちている、見えないものを感じ取る、カン、無条件の愛を与える、といった性質を指すよ。



女性性



男性性

男性性は、切り捨てたり選択する、目的に向かってまっすぐ突き進む、論理やルールを優先する、責任感、リーダーシップなどの性質のことを言うよ。

女性性はまあるいイメージ、男性性は直線的なイメージと考えるといいかも！

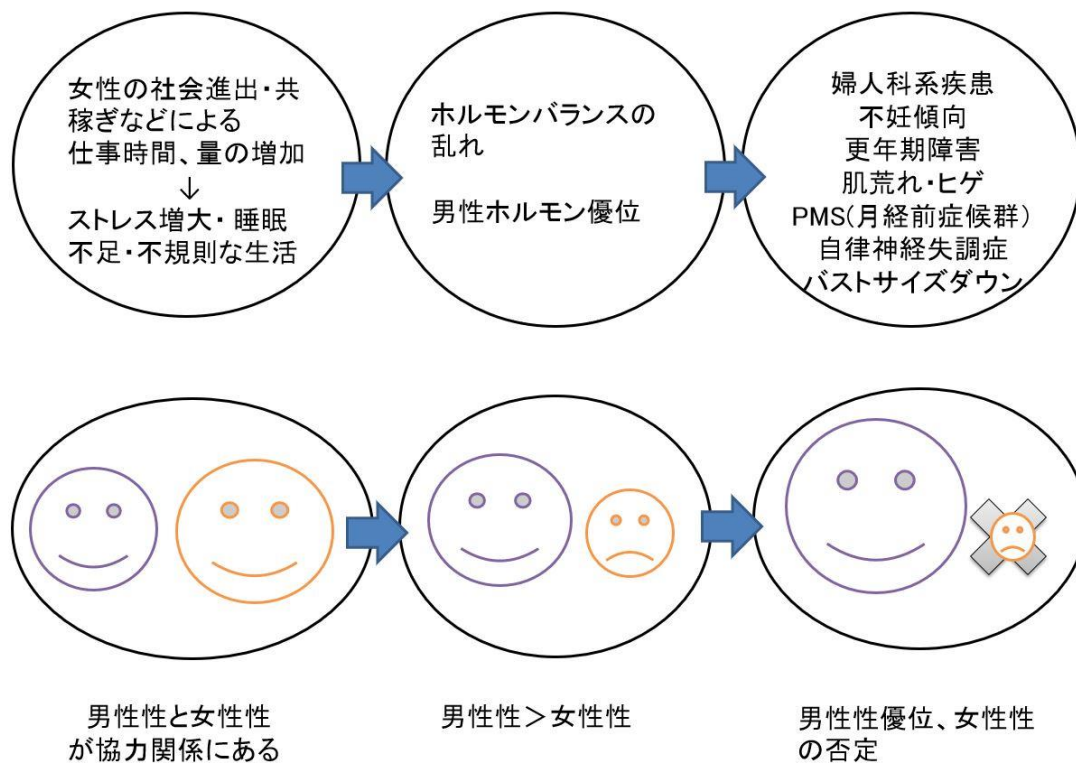
◆現代の働く女性は、、

忙しい！色々やることがあって忙しいよね！！

そして社会は男性社会だから、男性性に代表される「結果重視」、「ルールが大切」という文化。だから働く女性や社会と関わっている女性はどうしても女性性を押し込めて頑張ってしまうがち。優秀な人ほど男性性が発達していたりします。

そして結果を出そうと頑張るうちに、睡眠もお休みも少なくなっちゃう、、、。女性のからだってお休みが大切なんだけどね。月経の時も頑張っちゃうたりしてね、、、。

するとどんなことが起こるかって言うと、、



ホルモンバランスが乱れて、婦人科系トラブルが起きるといことがあるんだ。
この時に、女性性を押し込めているということは、

=女性だから持っている側面を否定している

=女性性を否定している

ということになるんだね。

よって、婦人科系トラブルが起きた時には

・ありのままの自分を大切にしているか

・自分のところとからだが欲していることを満たしてあげているか

をチェックすることが大切になるよ。あなたはできているかな？